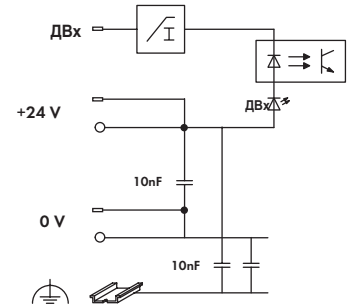
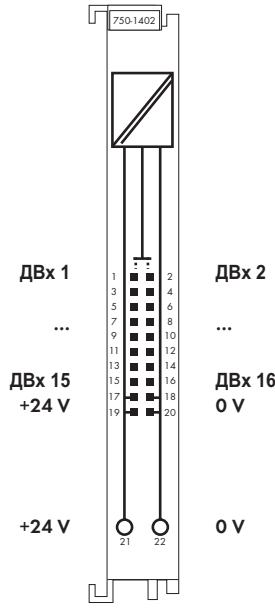
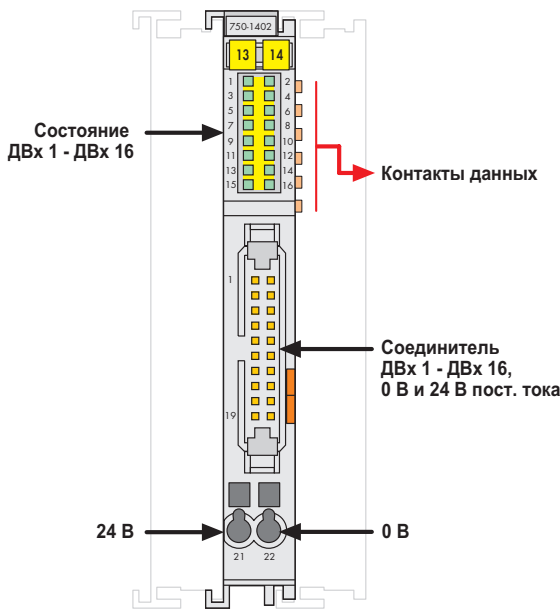


16-канальный дискретный модуль ввода, 24 В пост. тока


Плоский кабель, переключение по низкому уровню



Поставляется без миниатюрных маркеров WSB

Дискретный модуль ввода предоставляет 16 каналов, при этом имея ширину всего 12 мм (0,47 дюйм). Он принимает двоичные управляющие сигналы от дискретных полевых устройств (таких как датчики, кодеры, выключатели, бесконтактные переключатели). 750-1402 подключается к электронным модулям через 20-полюсный плоский кабель. Питание 24 В подается на электронные модули через две клеммы CAGE CLAMP®. На каждом входном канале есть RC-фильтр подавления помех с постоянной времени 3,0 мс.

Зеленый светодиодный индикатор указывает для каждого канала текущее состояние. Оптрон обеспечивает электрическую изоляцию шины от полевого уровня.

Описание	Код	Упаковочная единица
16 дискретных входов, 24 В пост. тока, 3,0 мс, плоский кабель, переключение по низкому уровню	750-1402	1
Принадлежности	Код	Упаковочная единица
Система быстрой маркировки Mini-WSB		
 без печати	248-501	5
с маркировкой	см. стр. 304 - 305	
Кабель и интерфейсные модули	см. стр. 308 - 315	
Одобрения		
Серия 750		
Маркировка соответствия	CE	
UL 508		
Судостроение	см. "Обзор одобрений" в разделе 1	

Технические данные	
Количество входов	16
Потребление тока (внутреннее)	25 мА
Подача напряжения	24 В пост. тока (-25 - +30 %)
Напряжение сигнала (0)	($V_V - 5$ В пост. тока) - V_V
Напряжение сигнала (1)	-3 В пост. тока - ($V_V - 15$ В)
Входной фильтр	3,0 мс
Входной ток (тип.)	+0,6 мА (при -3 - +5 В пост. тока); +2,2 - +2,5 мА (при 15 - +32 В пост. тока)
Развязка	500 В между системой и полевым уровнем
Проводное соединение	20-полюсный штекерный соединитель / CAGE CLAMP®
Сечения CAGE CLAMP®	0,08 мм ² ... 2,5 мм ² / AWG 28 ... 14
Длина участка без изоляции	8 ... 9 мм / 0.33 дюйма
Габаритные размеры (мм), Ш x В x Д	12 x 73 x 100
Вес	Высота от верхнего края рельса DIN 35 41,5 г